

Persdossier



 JuuNoo.com

Inhoudstafel

1	Over JuuNoo	p. 1
2	De circulaire wanden van JuuNoo	p. 2
3	Technische kenmerken	p. 4
4	Toepassingen	p. 5
5	Uitdagingen voor de bouwsector	p. 8
6	Het team van JuuNoo	p. 9
7	Milestones	p. 11
8	Testimonials	p. 12
9	Links & contact	p. 13

1 Over JuuNoo

JuuNoo maakt 100 procent circulaire wanden om ruimtes slim in te delen. De Kortrijkse start-up wil architectuur helpen heruitvinden. Om de enorme ecologische impact van de bouwsector mee te verkleinen, en om in te spelen op maatschappelijke omwentelingen die gebouwen steeds sneller doen veranderen.

De bouwsector staat voor grote uitdagingen. Vandaag bestaat zo'n 40 procent van onze totale afvalberg uit bouwafval. Elk jaar wordt er in België alleen al 26 miljoen ton aan bouw materiaal weggegooid. Vlaanderen en Europa koesteren de ambitie om tegen 2050 een 100 procent circulaire economie te hebben. Die doelstelling is alleen maar haalbaar als de bouwsector erin slaagt om duurzamer te werken.

De wereldbevolking zal de komende decennia fors blijven groeien. De nood aan woningen, scholen, kantoren, ziekenhuizen,... zal alleen maar toenemen. Eindeloos blijven bouwen en slopen is geen optie. Om de beschikbare ruimte optimaal te benutten, zijn slimme en creatieve oplossingen nodig.

JuuNoo wil een antwoord bieden op die twee evoluties, die hand in hand gaan. De Kortrijkse start-up ontwikkelde innovatieve, 100 procent circulaire wandsystemen die het mogelijk maken om ruimtes slim in te delen. De wanden zijn snel te installeren (tot 7 keer sneller dan de traditionele methodes), kunnen in elke ruimte geïntegreerd worden en scoren uitstekend op vlak van akoestiek en stevigheid.

DUURZAAMHEID, KWALITEIT EN BETAALBAARHEID VERZOENEN

Het was van meet af aan de ambitie van JuuNoo om duurzaamheid, kwaliteit én betaalbaarheid met elkaar te verzoenen. Circulaire businessmodellen kunnen alleen maar schalen als ze ook kostenefficiënt zijn. JuuNoo maakt het goedkoper om een wand te hergebruiken dan hem te slopen en een nieuwe te bouwen.

Vandaag ligt de focus van JuuNoo vooral op de kantoormarkt. Bedrijven vragen oplossingen om hun kantoren op een andere manier in te delen, beter aangepast aan de verschillende activiteiten die hun medewerkers uitoefenen. Zo kunnen ze geconcentreerder en vooral productiever werken. Onder andere KBC, Showpad, VDAB en Cronos hebben hun kantoren al (her)ingericht met de slimme wandsystemen.

JuuNoo wil de circulaire wanden in de nabije toekomst ook uitbreiden naar scholen, ziekenhuizen, zorgcentra of winkelpanden.

2 De circulaire wanden van JuuNoo

100 PROCENT CIRCULAIR

De wandsystemen van JuuNoo zijn zo ontworpen dat ze 100 procent circulair zijn. De hele structuur – de panelen zelf, kaders, isolatie, nutsvoorzieningen – kan snel en eenvoudig opgebouwd en weer gedemonteerd worden. Zo kunnen de wanden telkens een nieuwe bestemming krijgen. In de bestaande ruimte, elders in het gebouw of in een nieuw gebouw. De opstelling kan elke keer anders zijn.

Die cyclus van opbouwen, gebruiken, demonteren en heropbouwen kan tot 30 keer herhaald worden zonder dat de wandsystemen aan renovatie of vervanging toe zijn. Moest er onderweg toch iets fout gaan, dan kunnen onderdelen snel vervangen worden. In het slechtste geval, als er geen vervanging mogelijk blijkt, is elke component nog altijd 100 procent recycleerbaar.

Als gebruikers de binnenwanden niet meer nodig hebben, koopt JuuNoo ze terug. Het systeem leent zich uitstekend voor leasingformules, meerdere installateurs bieden JuuNoo-wanden op deze manier aan.

VLOTTE INSTALLATIE

De installatie van een JuuNoo-wand kan vlot op één dag gebeuren. Dat is tot zeven keer sneller dan bij andere, traditionele systemen. Zonder bouwafval en zonder stof.

De stalen kaders plooiën samen om het efficiënt te kunnen transporteren. Eenmaal on site kunnen de kaders open geklikt en uitgeschoven worden. Ze worden met één klik vastgezet tussen de vloer en het plafond. Met slechts twee types kaders kan zo elk type wand tussen 1m90 en 3m30 opgebouwd worden.

Het modulaire systeem is zo ontwikkeld dat gebruikers ruimtes snel en flexibel kunnen herindelen. Nood aan extra vergaderzalen? Aan stille ruimtes waar medewerkers geconcentreerd kunnen werken? Aan kleine afgesloten ruimtes voor ongestoorde telefoongesprekken? Bedrijven kunnen hun kantoren vlot aanpassen aan nieuwe noden of behoeften op de werkvloer.

AANGEPAST AAN ELKE RUIMTE

De slimme, circulaire wanden passen in elke ruimte. Gebruikers kiezen de opstelling zelf, ze kunnen eindeloos variëren met de kaders. Deuren en glas kunnen gemakkelijk in het systeem geïntegreerd worden.

JuuNoo houdt ook rekening met het esthetische aspect. De wanden kunnen aangekleed worden met verschillende types panelen, om te garanderen dat ze aansluiten bij de look and feel van de kantoorruimte. Die panelen kunnen vervangen worden zonder dat het hele wandstelsel moet volgen. Net zoals je een muur af en toe een nieuwe lijkje verf zou geven.



2 De circulaire wanden van JuuNoo



PRODUCTIVITEIT VERHOGEN

Bedrijven zoeken continu manieren om hun productiviteit te optimaliseren. Meer en meer ondernemingen stappen in die zoektocht af van de open landschapskantoren die jarenlang de standaard waren op de kantoormarkt. Ze tasten de concentratie aan en verlagen de productiviteit tot 40 procent en wegen volgens recente studies zelfs op de gezondheid van medewerkers. Het wandstelsel van JuuNoo is een innovatieve oplossing om kantoren snel en flexibel anders in te richten, aangepast aan de verschillende activiteiten die medewerkers uitoefenen.

De wanden zijn zo ontwikkeld en gefabriceerd dat ze mensen in optimale omstandigheden laten werken. Het isolatiemateriaal in de wand is uitvoerig getest op akoestische prestatie. Lawaai is een van de grootste bronnen van klachten op de werkvloer. De JuuNoo-wanden kregen van het onafhankelijke ingenieursbureau Daidalos Peutz een uitstekende score mee op het vlak van akoestiek.

BETAALBAAR PRIJSKAARTJE

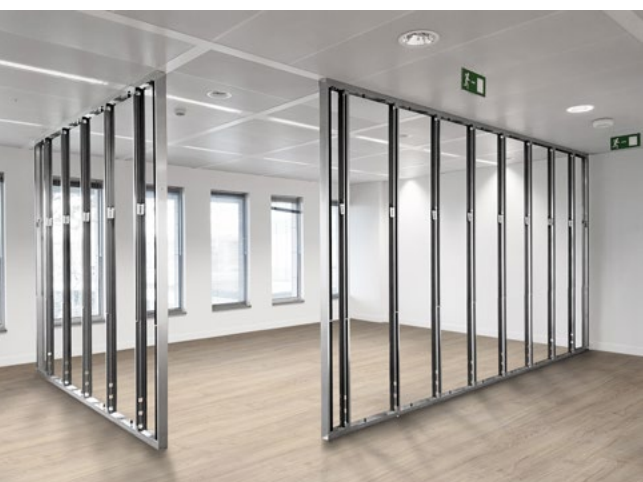
De kwalitatieve JuuNoo-wand is duurder in materiaal dan een klassieke wand, maar veel goedkoper bij plaatsing. De prijs van een klassieke wand wordt tot 80 procent bepaald door de arbeidskosten. De hele JuuNoo-wand wordt in het productiecentrum voorbereid. Op de werkplek moeten de installateurs alles enkel nog in elkaar klikken.

Met een JuuNoo wand zal je ook nooit betalen voor sloopkosten. Gebruikers kunnen de wand makkelijk verplaatsen naar een andere ruimte of gewoon terug verkopen aan fabrikant JuuNoo.

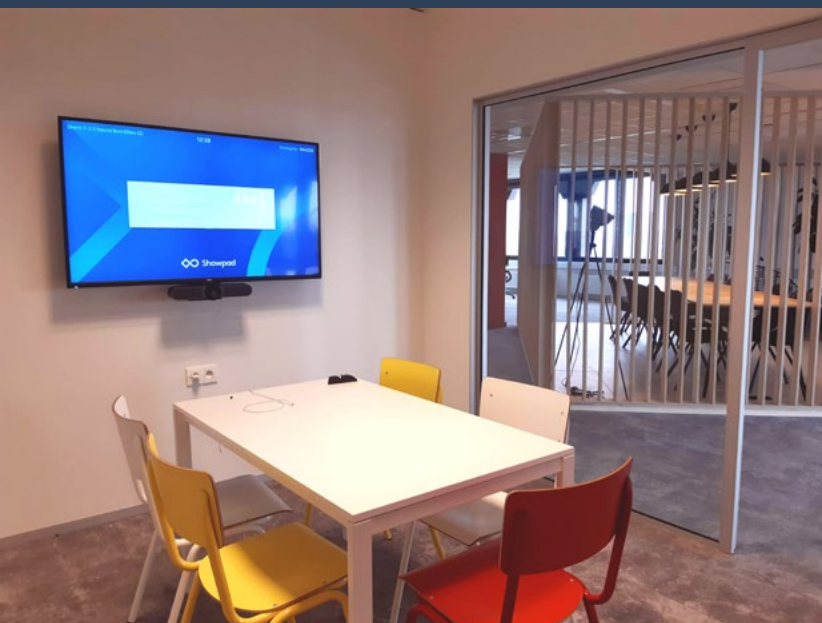
3 Technische kenmerken



- De compacte stalen kaders worden efficiënt getransporteerd en on site uitgeschoven voor de opbouw.
- Om te garanderen dat de kaders altijd passen, schuiven ze uit tussen de vloer en het plafond. Ze kunnen daarna vastgezet worden met één klik. Elke kader klikt vast in het volgende kader.
- Alle nutsvoorzieningen worden weggewerkt in de wanden, die voorzien zijn van akoestische isolatie.
- De wanden kunnen aangekleed worden met verschillende types panelen. Ook deuren en ramen worden gemakkelijk ingepast in het systeem. Het stevige systeem kan zonder probleem televisieschermen, boekenrekken, werkbladen,... dragen.
- Als het nodig is, kunnen de panelen, de kaders, de isolatie en nutsvoorzieningen snel en eenvoudig afgebroken en opnieuw gemonteerd worden.



4 Toepassingen



Showpad

Showpad in Gent is één van JuuNoo's grootste projecten tot nu toe. De volledige verdieping kreeg een make-over en is nu voorzien van knusse vergaderzaaltjes en praktische belcellen. Wanneer dat nodig is, kan Showpad gemakkelijk herinrichten met dezelfde JuuNoo-wanden.

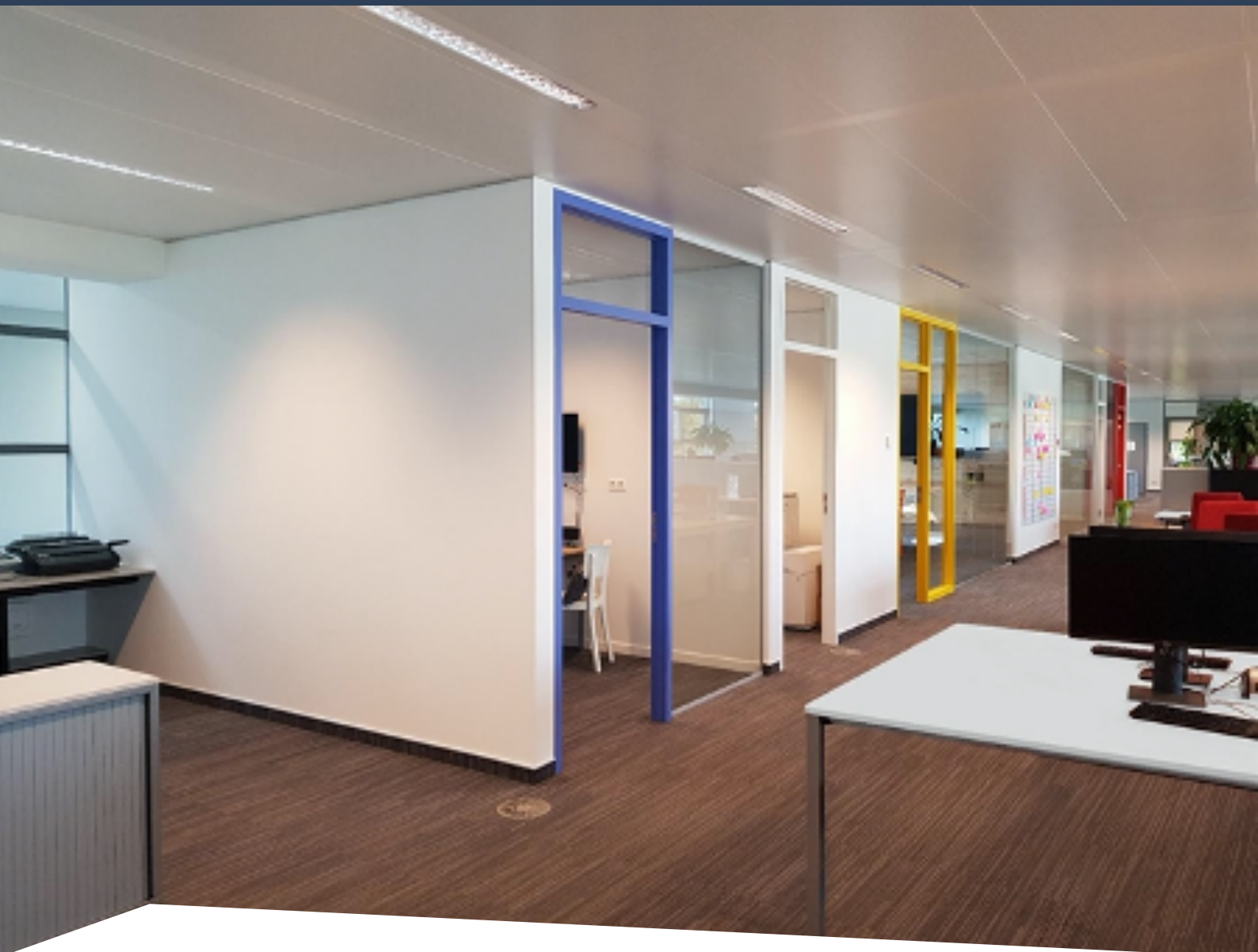


4 Toepassingen

Vanhout

Vanhout, onderdeel van de Besix-groep, gelooft sterk in de circulaire economie. Om de productiviteit van zijn team te verhogen, koos het bouwbedrijf ook voor circulaire vergaderruimtes.

De JuuNoo-kantoorwanden zijn naadloos gemonteerd en afgewerkt met felle kleuren. akoestische bubbles hebben het werkcomfort van het team sterk opgedreven.



4 Toepassingen



POM West- Vlaanderen

Afgesloten kantoren gaan vaak ten koste van natuurlijke lichtinval. Daarom ging het POM West-Vlaanderen (Provinciale Ontwikkelingsmaatschappij) voor visuele scheidingswanden die nog meer dan voldoende licht binnenlaten



Ergodôme

Ergodôme heeft nood aan een verhoogd akoestisch comfort, en zweert tegelijkertijd bij stijlvolle kantoren. Het bedrijf kiest daarvoor voor JuuNoo-wanden.

5 Uitdagingen voor de bouwsector

Elk Europees land is volop bezig met een pad uit te tekenen richting een 100 procent circulaire economie in 2050. De bouwsector speelt een sleutelrol in die evolutie.

Zo'n 40 procent van onze afvalberg bestaat uit bouwafval, en dat aandeel neemt eerder toe dan af. Alleen al in België wordt er elk jaar 26 ton bouwmetaal weggegooid. Bouwafval heeft een kostprijs. Om een klassieke wand af te breken, betaal je 15 tot 25 euro per vierkante meter.

Circulair bouwen dringt dus niet alleen de hoeveelheid bouwafval, maar ook de kosten drastisch terug. JuuNoo wil een pioniersrol spelen in die evolutie, door materialen zo veel mogelijk te hergebruiken en het restafval te minimaliseren.

Niet alleen vanuit de bouwsector zelf neemt de vraag naar circulaire oplossingen toe. Ook de markt vraagt erom. Onder druk van een nieuwe generatie medewerkers bij wie de klimaatproblematiek hoog op de agenda staat, zijn bedrijven op zoek naar vernieuwende circulaire bouwoplossingen. Duurzaam, maar ook betaalbaar en kwalitatief.

Cruciaal in de transitie naar een circulaire 'bouwwereld' is de bouwsnelheid. Want systemen met hoge restwaarde, die vlot op- en afbouwen, zullen altijd economisch interessanter zijn dan systemen met een trage opbouw, die telkens opnieuw gesloopt en heropgebouwd moeten worden. De bouwsnelheid en de hoge restwaarde zijn dan ook de belangrijkste pijlers van het JuuNoo wandsysteem.

6 Het team van JuuNoo



Chris Van de Voorde

– oprichter & uitvinder

Chris Van de Voorde was na zijn studies – en een eindwerk over mass customization in de woningbouw - zeven jaar lang hoofd R&D bij beMatrix, de wereldleider in modulaire wanden voor beursstanden en evenementen. Hij zag ook mogelijkheden voor de bouwsector, waar de impact van 100 procent circulaire wanden exponentieel groter kon zijn. De standenbouw is een globale markt van circa 200 miljoen euro per jaar, binnenwanden zijn in de bouwsector goed voor meer dan 33 miljard euro op jaarbasis.

Als geboren ondernemer zag Chris mogelijkheden om de traditionele bouwsector, waar innovatie maar langzaam doordringt, overhoop te gooien. Door in te zetten op de circulaire economie kan de totale cost of ownership tot wel 70% dalen. Het is dankzij deze financiële incentive dat de sector zal transformeren en echt duurzaam zal worden.

Met JuuNoo wil Chris Van de Voorde de ecologische voetafdruk van de bouwsector verkleinen, en zo bijdragen aan een duurzame wereld. Daarom noemde hij zijn start-up ook naar zijn twee kinderen, Juul en Noor, als een continue herinnering aan de voornaamste reden waarom hij onderneemt. Hij wil een duidelijk antwoord kunnen geven op de simpele vraag die zijn kinderen hem over 30 jaar zullen stellen: “Papa, je was op de hoogte van de klimaatcrisis, wat heb je eraan gedaan?”



6 Het team van JuuNoo



Lucas Wyffels

– Projects and R&D

Lucas was JuuNoo's eerste medewerker nadat hij Chris al tijdens zijn studies bijstond bij het ontwikkelen van de allereerste types JuuNoo-kaders. Hij begeleidt lopende projecten, en staat in voor de verbetering en ontwikkeling van nieuwe JuuNoo-producten.



Thomas Vandendriessche

– Business Developer

Thomas heeft zijn strepen al verdiend in Sales en Business Development, en startte in december 2019 bij JuuNoo. Hij begeleidt nieuwe en bestaande klanten bij het uitwerken van hun ideeën en projecten.



Kelly Debaere

– Inside Sales

Kelly is Chris' meest recente aanwerving en is de 'stem' van JuuNoo. Ze heeft een pak ervaring binnen Inside Sales en helpt klanten enthousiast telefonisch verder.



Jessie Dhondt

– Marketing

Jessie staat bij JuuNoo in voor de strategische marketing, ze krijgt daarvoor ondersteuning van verschillende freelancers.

7 Milestones

OKTOBER 2017

Startschot voor de ontwikkeling van het innovatieve, circulaire wandstelsel van JuuNoo.

DECEMBER 2017

JuuNoo lanceert het eerste proof of concept voor de wandstelsels, en trekt met een demonstratieproject langs geïnteresseerde bedrijven.

MAART 2019

Het wandstelsel van JuuNoo wordt gecertificeerd door het Wetenschappelijk en Technisch Centrum voor het Bouwbedrijf (WTTCB). De onafhankelijke onderzoeksinstelling test de binnenwanden op een heel aantal criteria: brandveiligheid, akoestiek, thermische isolatie, duurzaamheid, montage en demontage, ...

2019

Het klantenbestand van JuuNoo is het afgelopen jaar fors gegroeid. Eind 2019 rondt de start-up de kaap van 50 afgewerkte projecten.

MAART 2020

JuuNoo rondt een eerste kapitaalronde van 1,5 miljoen euro af. De kapitaalinjectie komt van Belfius, PMV/z en van twee West-Vlaamse investeerders, Laurence Levrau en Stefaan Vanassche. JuuNoo wil het opgehaalde geld aanwenden om de slimme, circulaire binnenwanden na België ook op andere Europese markten te lanceren.

MAART 2020

JuuNoo wint de internationaal Red Dot Design Award voor Innovative Products.

APRIL 2020

Geïnteresseerden kunnen nu ook bij JuuNoo langsgaan, waar een permanente democube/showroom is opgebouwd.

8 Testimonials

Laurence Levrau

investeerder

"Vandaag de dag zijn bedrijven continu op zoek naar manieren om hun productiviteit te optimaliseren. Maar het is vaak onbetaalbaar of praktisch niet haalbaar om ruimtes aan te passen aan verschillende activiteiten. JuuNoo speelt perfect in op die evolutie: de wanden zijn een combinatie van kwaliteit, betaalbaarheid en flexibiliteit. Het circulaire aspect is een extra troef."

Dirk Roose

HBS (dochteronderneming van Vanhout)

"Zowel bij HBS als bij Vanhout zijn we ervan overtuigd dat we allemaal samen moeten meewerken aan de duurzaamheid van onze planeet. Daarom kiezen wij ook voor circulaire materialen. Toen er bij Vanhout verbouwingswerken nodig waren, besloten we het JuuNoo-systeem uit te testen. Die keuze is heel succesvol gebleken."

Rein De Pooter

Ecomat/Circomat

"Het grootste voordeel van de JuuNoo-wanden is de demonteerbaarheid van het volledige systeem. De wanden kunnen gemakkelijk terug gedemonteerd worden om ergens anders opnieuw op te stellen."

Bruno Stas

Eskimofabriek Gent

"Voor ons is het belangrijk om de wensen van onze huurders en klanten altijd te respecteren, waardoor we onze ruimtes vaak moeten aanpassen. We kozen voor JuuNoo voor de aanpasbaarheid van het systeem en voor de vlotte plaatsing. Bovendien presteren de JuuNoo-wanden heel goed op vlak van akoestiek."

Tim Ost

VK Architects & Engineers

"Ik ben erg onder de indruk van de snelheid waarmee een JuuNoo-wand wordt geplaatst. Het is een heel groot voordeel dat je, als je enkel de wandbekleding wil vernieuwen, de structuur gewoon kan laten staan."

Jonas Vandewalle

Start it @KBC

"Wat mij vooral opvalt is dé enorme ambitie van Chris én zijn team. Dat én de wil om deze sector blijvend te verduurzamen."

Evy De Bruyker

Voka – Kamer van Koophandel West-Vlaanderen / Bryo

"Ik heb van dichtbij gevolgd hoe Chris, als Bryo deelnemer, zijn ondernemersdroom tot realisatie brengt. Van idee-fase over start-up-fase richting scale-up. Zijn drive, enthousiasme, maar ook realistische kijk op de zaken terwijl hij onderneemt, zijn ongelooflijk. Dezelfde drive brengt hij ook over op zijn team, klanten en andere stakeholders. Klaar voor grootse realisaties."

Kjell Verley

Kredietanalist PMV/z

"De investering past helemaal in de rol die PMV/z wil spelen in de Vlaamse economie: elke onderneming met een goed plan en een competent team moet financiering kunnen vinden voor haar plannen. Zowel de boeken, de plannen als het team van JuuNoo wisten ons te overtuigen om met financiering over de brug te komen. Dat het om een onderneming gaat met een lokale productie in de circulaire economie, is een bijkomende troef. Ook de eerste verkoopcijfers en het vertrouwen van andere financiers, zijn hoopgevend."

9 Links

[Website](#)

[Blog](#)

[LinkedIn](#)

[Facebook](#)

[Instagram](#)

[Pinterest](#)

Contact

Voor meer informatie of interviews, kunt u contact opnemen met:

Nathalie Claessens

nathalie@contentcats.be

+32 498 24 05 77